

Installation et génération de documents PDF avec CutePDF Writer

CutePDF Printer permet de créer une imprimante virtuelle qui va créer des fichiers au format PDF à partir de n'importe quelle application (par exemple depuis votre traitement de texte).

Sommaire

Sommaire	1
Configuration requise.....	1
Téléchargement	1
Installation	2
1. Installation de GhostScript	2
2. Installation de CutePDF Writer	3
Utilisation de CutePDF Writer.....	5
1. Conditions d'utilisation.....	5
2. Comment utiliser CutePDF Writer	6

Configuration requise

Microsoft Windows 98/ME/2000/XP/2003

Téléchargement

CutePDF Writer peut être téléchargé gratuitement sur le site de CutePDF :

<http://www.cutepdf.com/download/CuteWriter.exe>

Pour fonctionner vous devez avoir installé un convertisseur PS2PDF. Celui recommandé pour CutePDF Writer est GhostScript. Il est également disponible gratuitement sur le site de CutePDF :

<http://www.cutepdf.com/download/converter.exe>

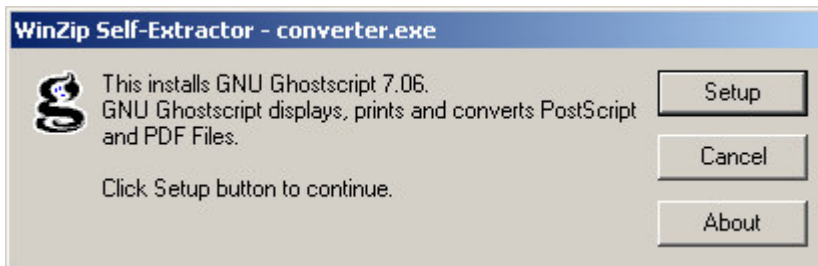
Après avoir téléchargé ces deux applications vous pourrez procéder à leur installation.

Installation

1. Installation de GhostScript



Double-cliquez sur l'icône de l'application converter.exe que vous avez téléchargé pour installer le convertisseur PS2PDF.

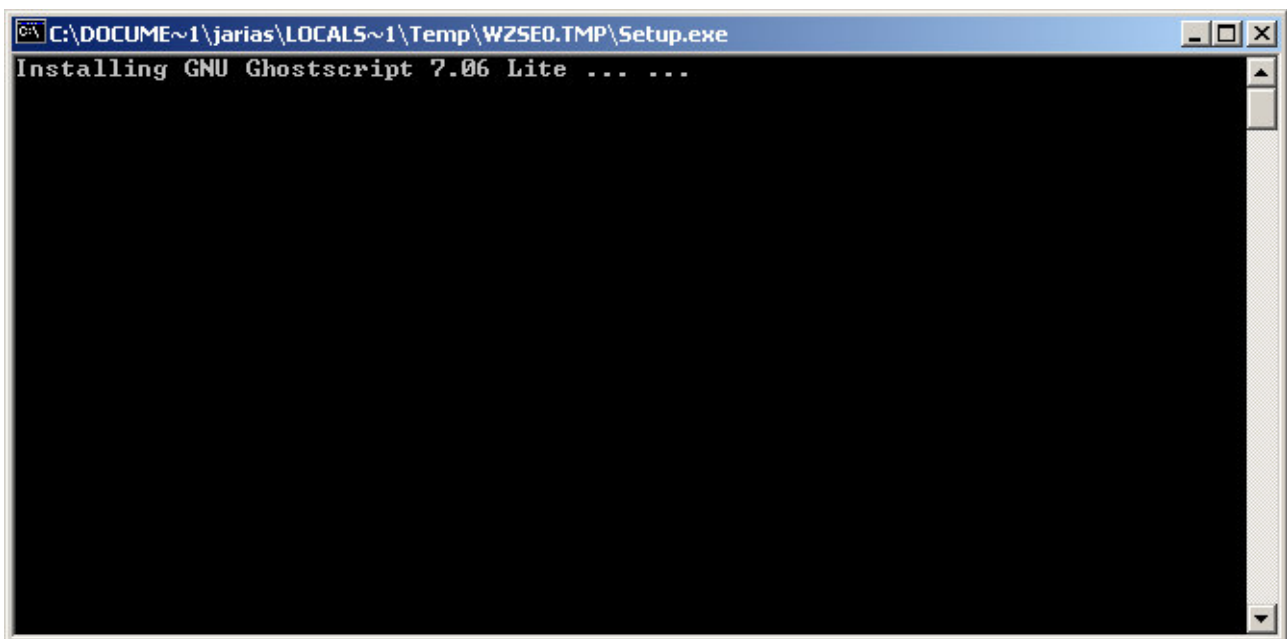


Puis cliquez sur le bouton



dans la boîte de dialogue de l'exécutable.

Cet exécutable va installer, après décompression, les fichiers dans un répertoire système de votre disque dur. Vous allez voir une fenêtre DOS s'ouvrir.



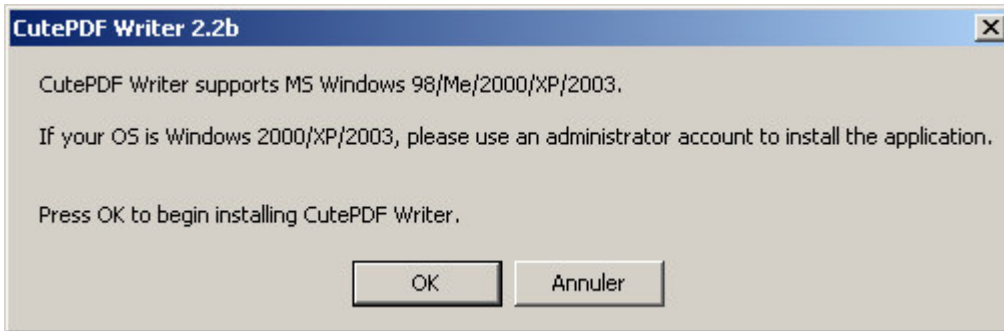
Après installation la fenêtre DOS et la boîte de dialogue vont se fermer toutes seules. L'installation sera alors terminée.

2. Installation de CutePDF Writer

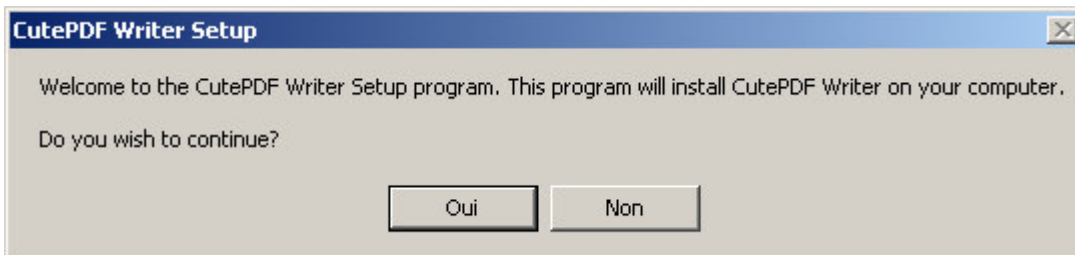


Double-cliquez sur l'icône de l'application CuteWriter.exe que vous avez téléchargé.

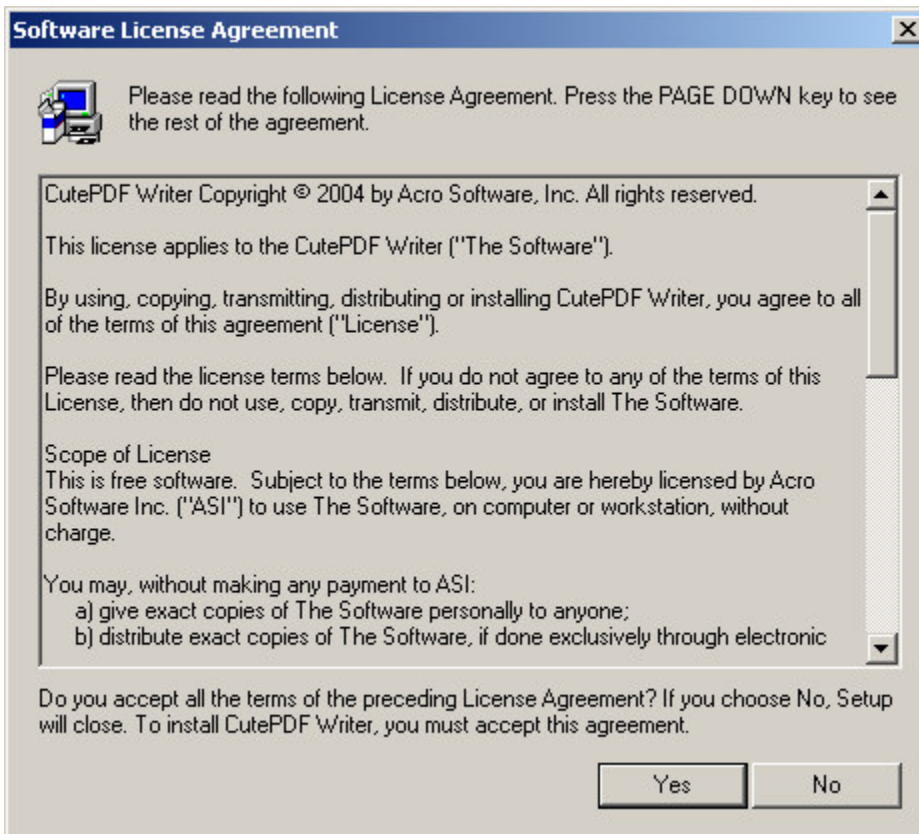
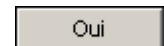
Une boîte de dialogue vous informe que vous devez avoir les droits d'administration sur Windows 2000/XP/2003 pour pouvoir installer l'application. Si ce n'est pas le cas, contactez votre service informatique :



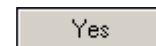
Cliquez sur



puis

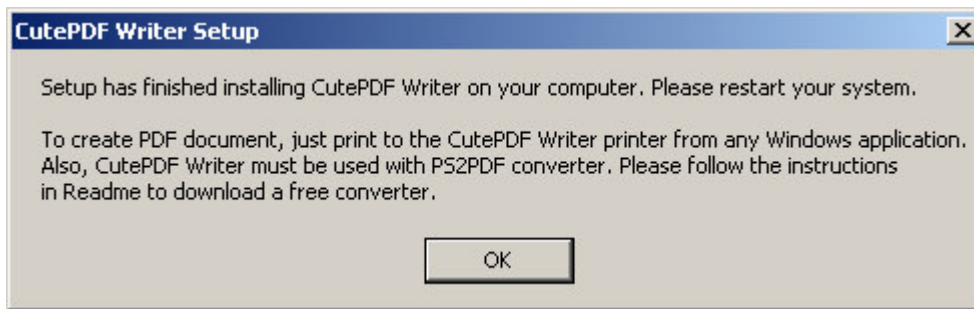


puis



pour valider la licence d'utilisation.

L'installation ne prend ensuite que quelques secondes.

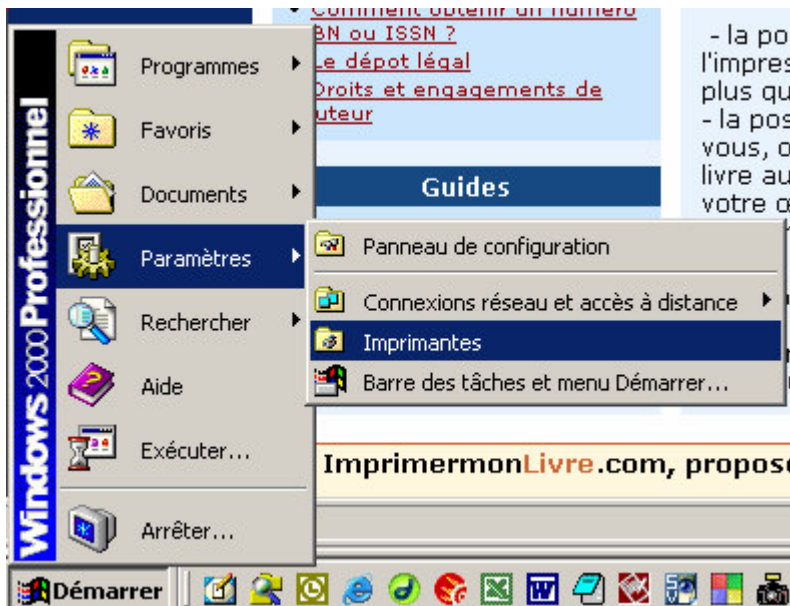


A la fin de l'installation, cliquez sur



puis redémarrez votre PC.

Pour vérifier que CutePDF Writer est bien installé, regardez dans votre dossier « imprimantes » : menu Démarrer / Paramètres / Imprimantes



Vous constaterez alors qu'une imprimante « virtuelle », CutePDF Writer, a été installée.

Utilisation de CutePDF Writer

1. Conditions d'utilisation

Les fichiers PDF que vous devez nous fournir pour l'impression de votre ouvrage doivent être de qualité professionnelle. Malheureusement CutePDF Writer ne permet pas de garantir une telle qualité. Nous vous demandons donc de réserver son utilisation à certains types d'ouvrages et de procéder à une vérification minutieuse du fichier généré avant de nous l'envoyer. Nous ne pourrions être responsable de la qualité de l'impression de votre ouvrage si vous ne respectez pas ces conditions.

Conditions d'utilisation :

- Vous ne devez en aucun cas utiliser CutePDF Writer si le corpus de votre ouvrage (c'est-à-dire les pages intérieures) est en couleur.
- De la même manière les couvertures en couleurs ne peuvent être réalisées avec CutePDF
- Toutes les polices de caractères doivent être présentes sur l'ordinateur avec lequel vous allez générer le PDF (sinon les polices seront remplacées automatiquement par d'autres polices, d'apparence différente mais surtout parfois de mauvaise qualité). Faites donc très attention à cet aspect si vous avez travaillé sur votre document à partir de différents PC.
- L'impression d'images en noir et blanc ne pose pas de problème. Veuillez toutefois à vérifier que la résolution de ces images est de 300 dpi (les images récupérées sur Internet ont très souvent une résolution de 72 dpi, insuffisante).
- Lors de la génération du PDF, ne modifiez pas les réglages d'impression par défaut de CutePDF Writer (voir plus loin)
- Après avoir généré le fichier PDF, vous devez l'ouvrir avec Acrobat Reader et vérifier page par page que le fichier généré n'a pas de défauts. Rechercher particulièrement les problèmes de police de caractères et un problème de chevauchement de caractères (extrêmement rare) que nous avons détecté dans des conditions très particulières d'utilisation.

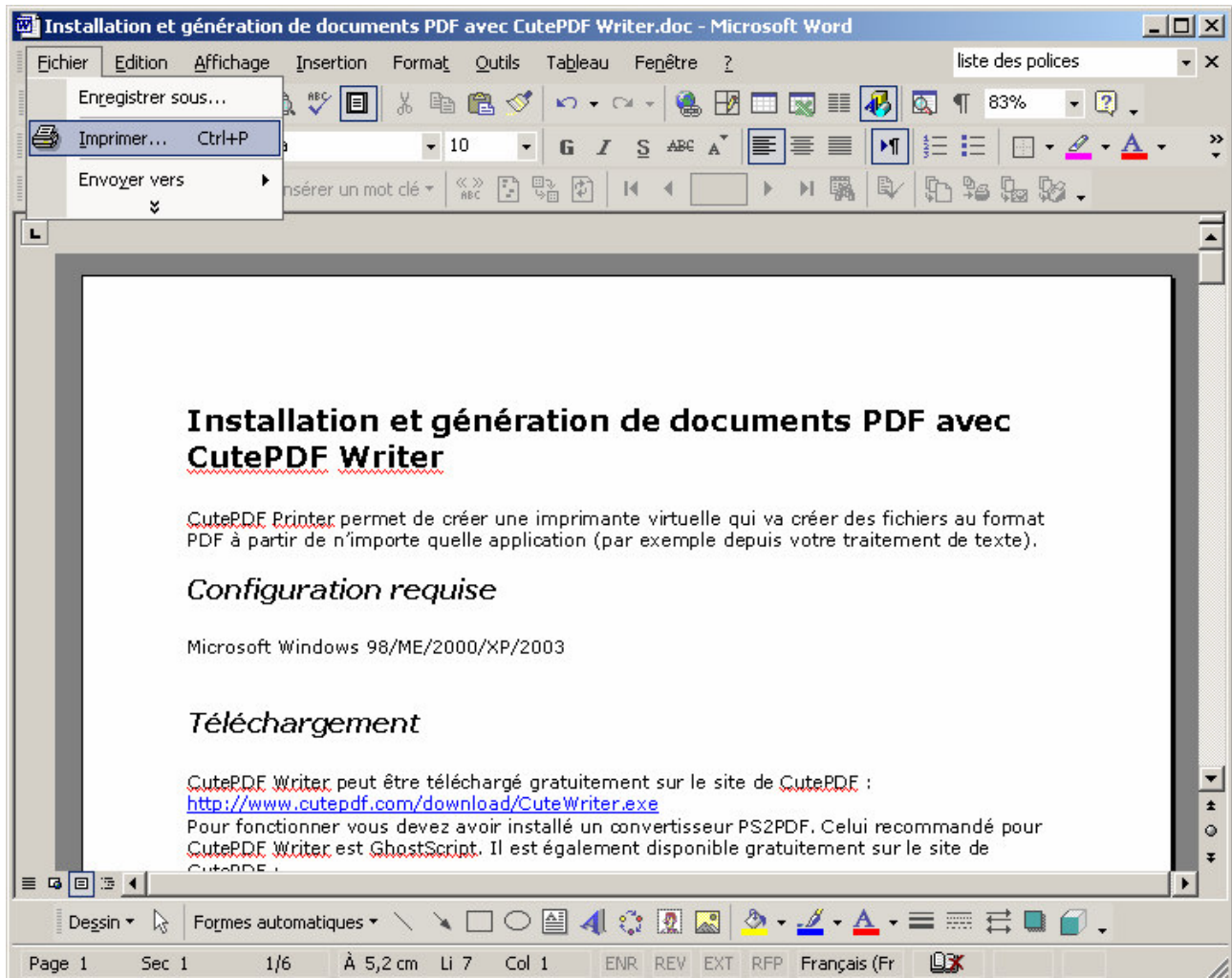
chœurs → churs

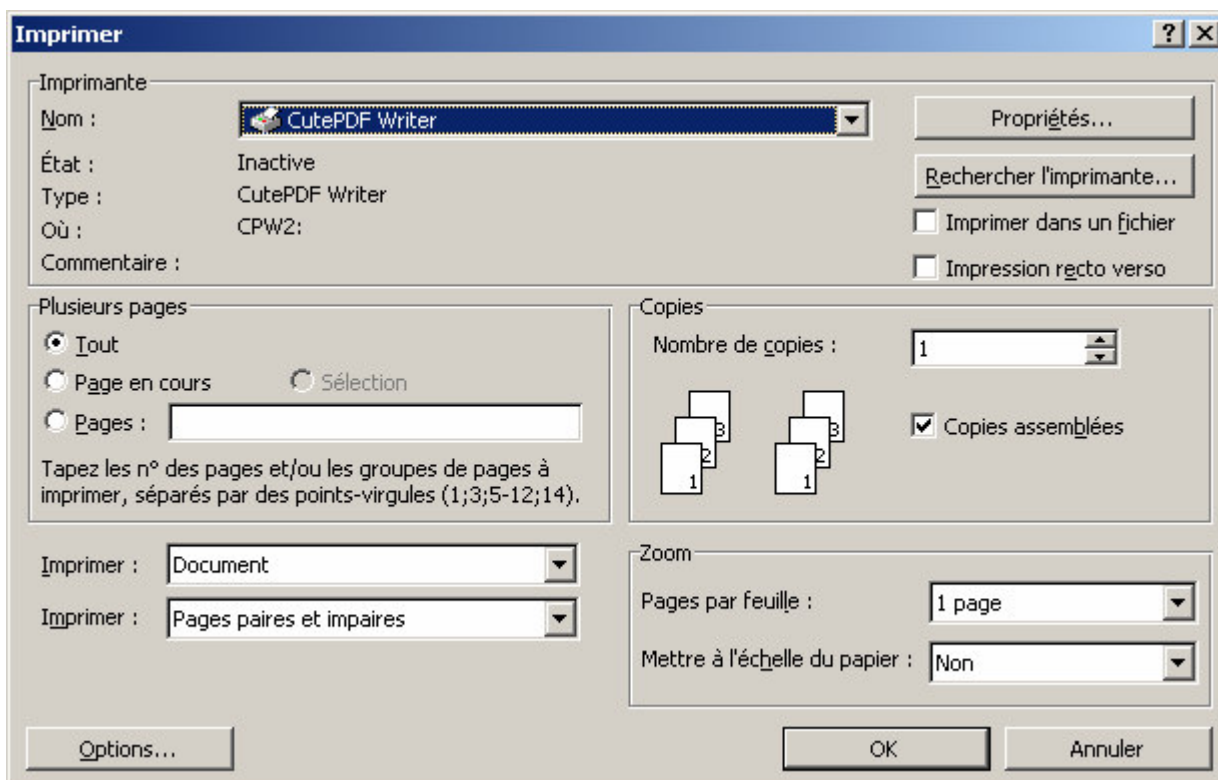
- Vous devrez ensuite imprimer une sortie papier du document PDF généré et nous la faire parvenir avec les fichiers. Cette sortie papier nous servira de contrôle en cas de problèmes.

2. Comment utiliser CutePDF Writer

La création de documents PDF avec CutePDF Writer est extrêmement simple. Toutes les applications possédant une fonction d'impression peuvent générer des documents au format PDF.

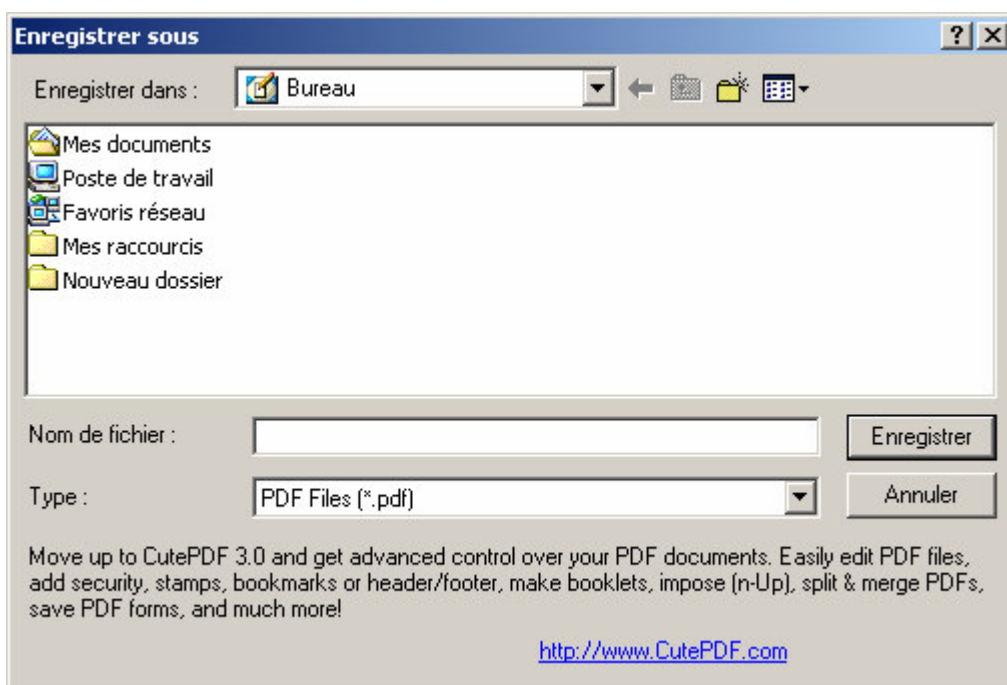
Sur votre application cliquez sur Fichier / Imprimer (ou, dans la plupart des applications la combinaison de touches Ctrl + P)





Dans la boîte de dialogue d'impression sélectionnez l'imprimante CutePDF Writer puis cliquez sur le bouton « OK ».

Le document PDF va être généré vous aurez ensuite une boîte de dialogue d'enregistrement. Sélectionner le répertoire dans lequel vous souhaitez enregistrer le document PDF et cliquez sur le bouton « Enregistrer ».



Le document PDF est créé, vous pouvez l'ouvrir avec Acrobat Reader. Imprimez un exemplaire du PDF généré et vérifiez bien qu'il n'y a pas de problème.

Note : Options avancées d'impression.

Dans la boîte de dialogue d'impression vous avez la possibilité de modifier vos options d'impression en cliquant sur le bouton « Propriétés... ». Dans la boîte de dialogue qui suit vous trouverez un « Avancée.. » qui vous permet de modifier un certain nombre de paramètres. Les paramètres par défaut de CutePDF conviennent parfaitement, il ne faut donc rien modifier et veiller à ce que la « Qualité d'impression » est bien à 600 dpi et la « Mise à l'échelle » à 100 %.

